
2015年度 中核人材育成

ビデオコンテンツ

104 (正誤・追加情報)

 船橋情報ビジネス専門学校

GPS (Global Positioning System) 正誤・追加情報

 船橋情報ビジネス専門学校

正誤情報

◇20151229

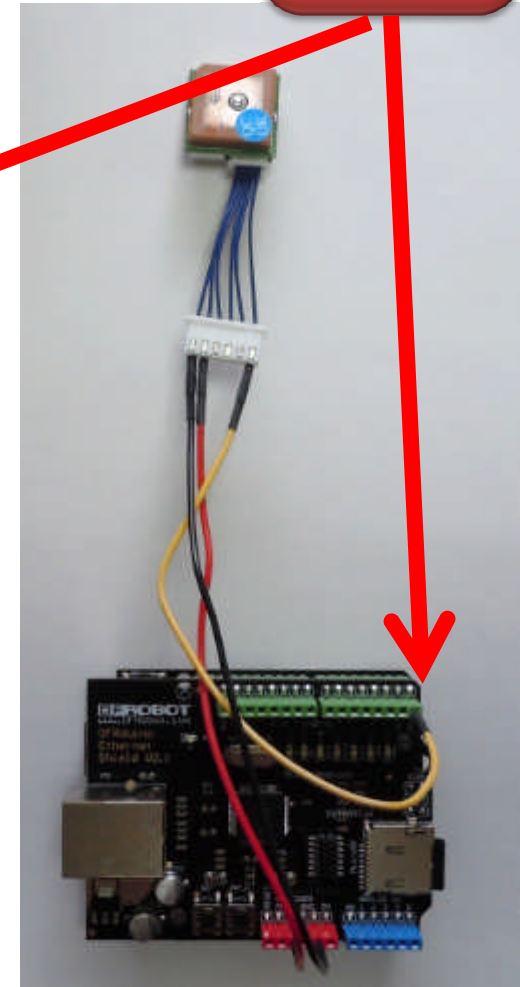
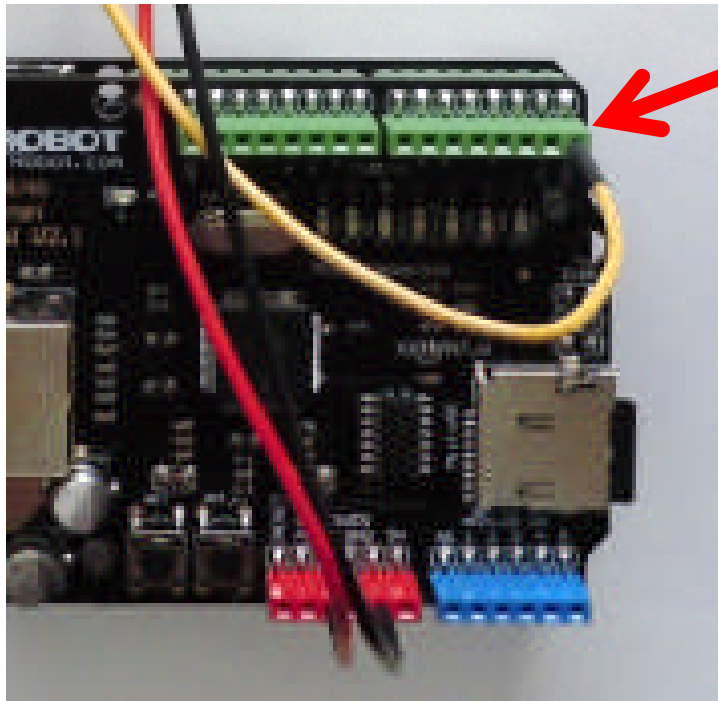
配布したパワーポイントスライドに誤りがありましたので、以下に続くスライドと差し替え・追加してご利用ください。

18. 配線

黄色いジャンパ線の接続先が誤り

誤

- ◇GPSモジュールとマイコンの接続
写真のように接続します。



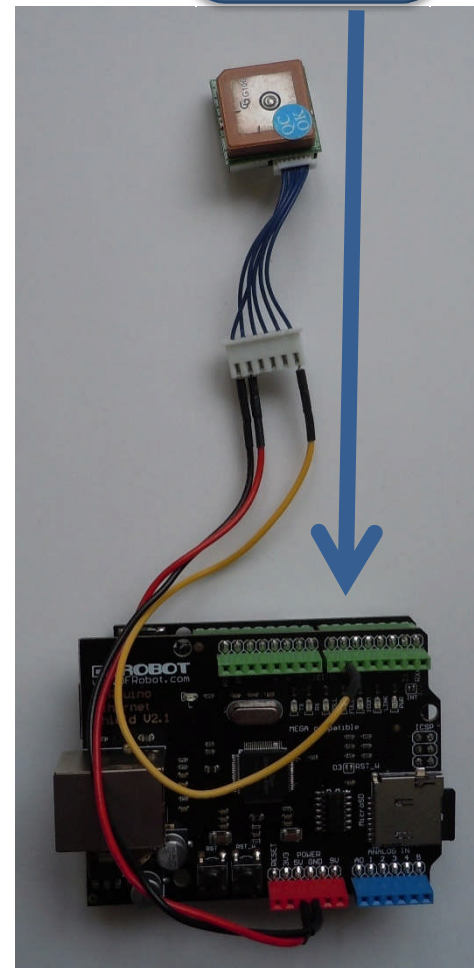
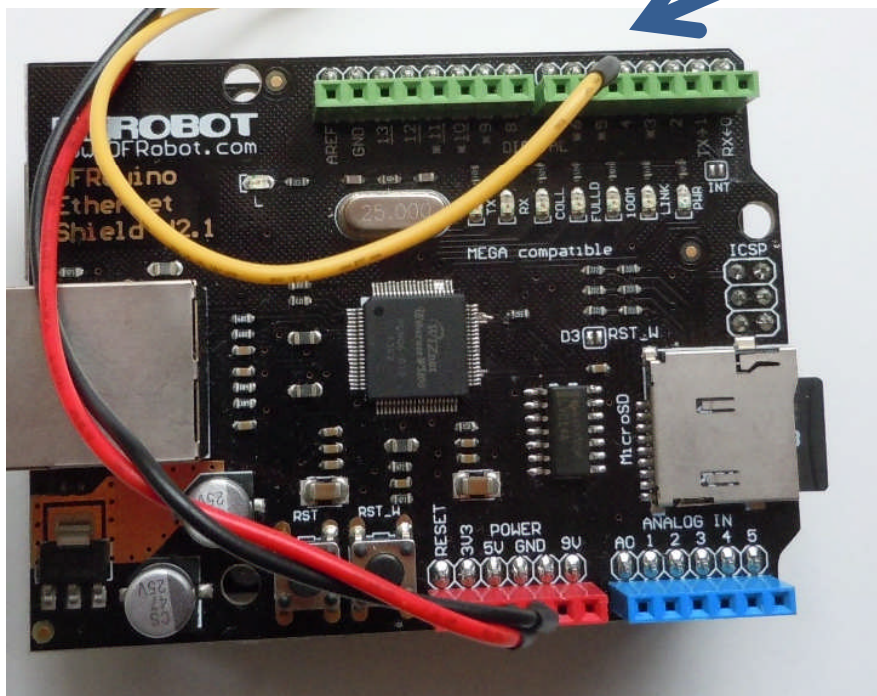
18. 配線

黄色いジャンパ線をNo.6に接続する



◇GPSモジュールとマイコンの接続
写真のように接続します。

黄色いジャンパ線をNo.6に接続する



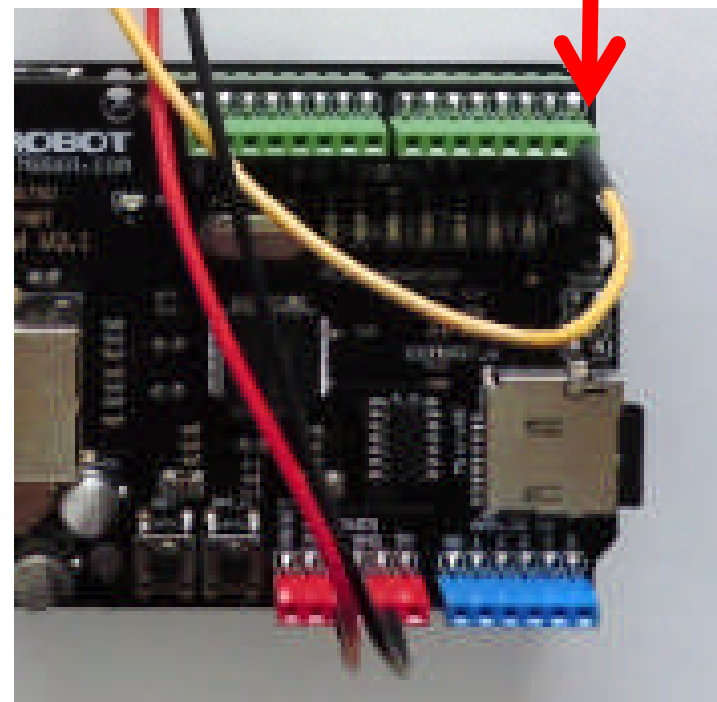
配線 18.

黄色いジャンパ線の接続先が誤り

誤

◇ GPSモジュールとマイコンの接続
写真のように接続します。

- ◇ PIN 1 : 黒 GND
- ◇ PIN 2 : 赤 電源
- ◇ PIN 6 : 黄 出力



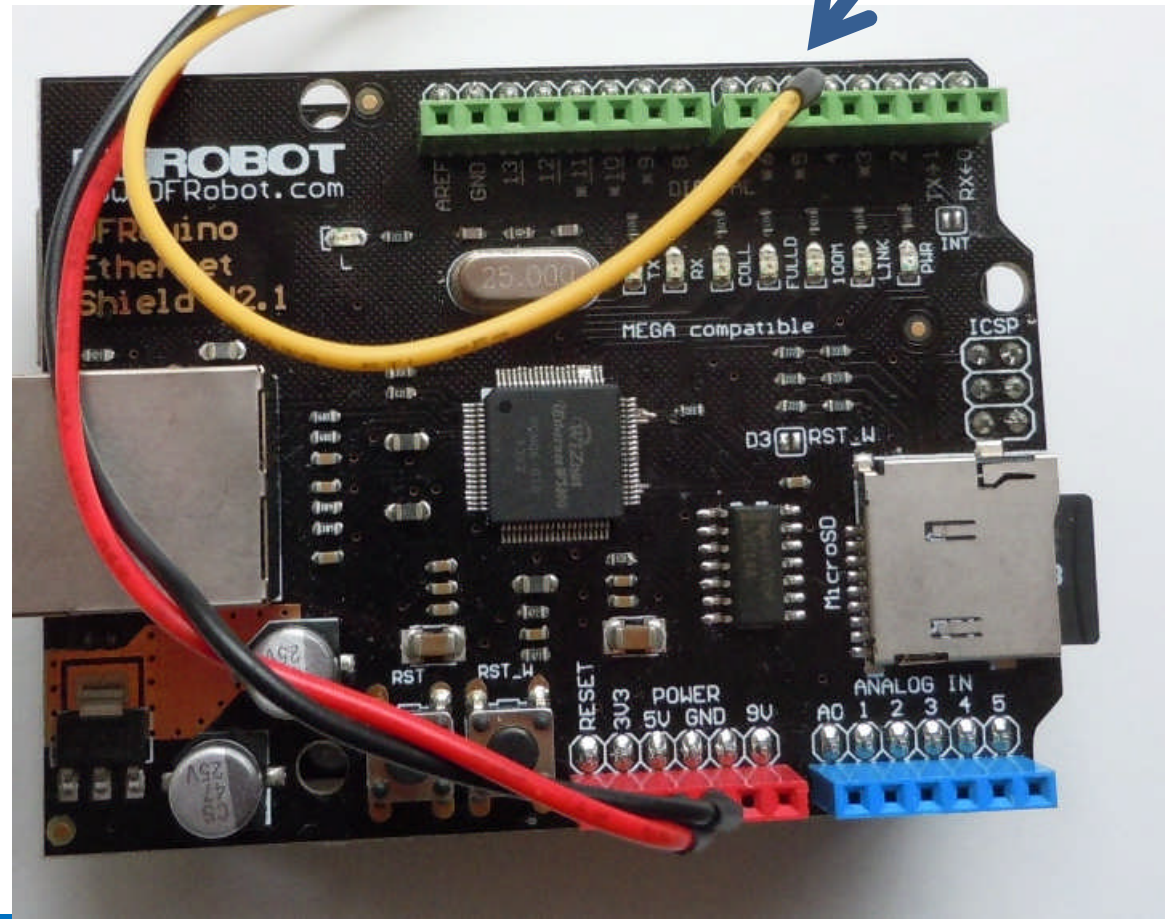
配線 18.

黄色いジャンパ線をNo.6に接続する

正

◇ GPSモジュールとマイコンの接続
写真のように接続します。

- ◇ PIN 1 : 黒 GND
- ◇ PIN 2 : 赤 電源
- ◇ PIN 6 : 黄 出力



23. SDカードにログする

誤

◇SDカードへの書き込みは時間がかかります。
◇USB経由PC出力も、確認のために残しておきたいので、**ノート記載のようなプログラム**を書きました。

◇実際にこれを使い、移動しながら計測すると、SDカードに移動の記録が保存されるので、これをPCで読み込んで、解析します。

◇ビデオコンテンツでも説明していますが、ダウンロードできるようにしてあります。

23. SDカードにログする

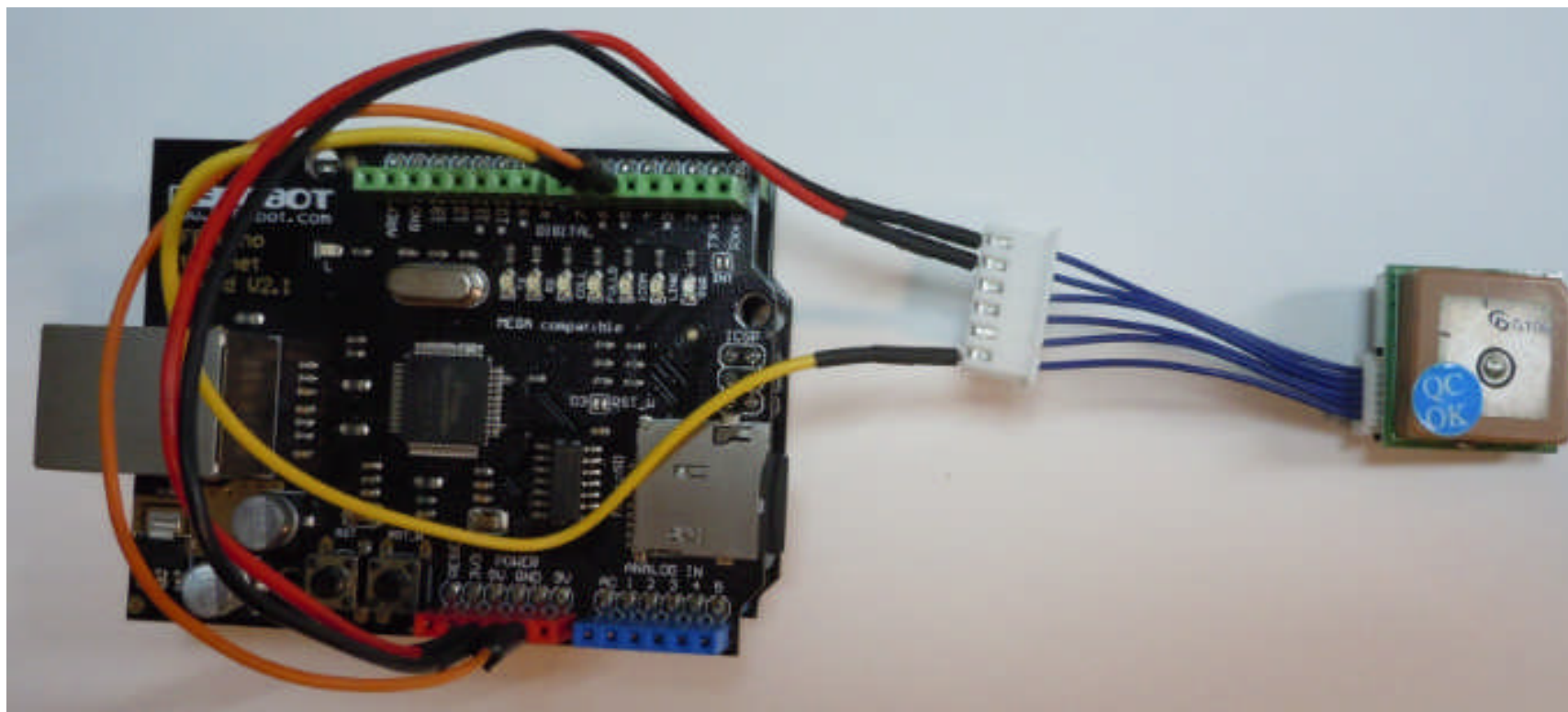
正

- ◇SDカードへの書き込みは時間がかかります。
- ◇USB経由PC出力も、確認のために残しておきたいので、**ダウンロードできるようなプログラムを準備してあります。ダウンロードしたものを、そのままマイコンに書き込んでください。**配線は、スライドの「30. おまけ 配線の様子」のスライドに写真があります。
- ◇実際にこれを使い、移動しながら計測すると、SDカードに移動の記録が保存されるので、これをPCで読み込んで、解析します。

30. おまけ 配線の様子

追加

◇オレンジ色の線は、ロギング終了のための信号として使いましたが、SDに書き込みしている時にLEDを点灯し、アクセスしていないとき、LEDを消灯しているので、これを目安に電源をOFFすれば、ファイルは保存されています。



- ◇SDカードの種類により、書込電圧が少しでも下がると、データ記録できないものがあります。

書込みが巧く行かない場合は、駆動電圧を高めにしてお試しください。

2015年度 中核人材育成

ビデオコンテンツ

104 (正誤・追加情報)

 船橋情報ビジネス専門学校